



## Livret d'Accueil

CHAMBRES D'HOTES LYZEN  
7 RUE DU BILLEUX 41400 PONTLEVOY

2 CHAMBRES  
2 SDB  
2 SPA EN ILLIMITES

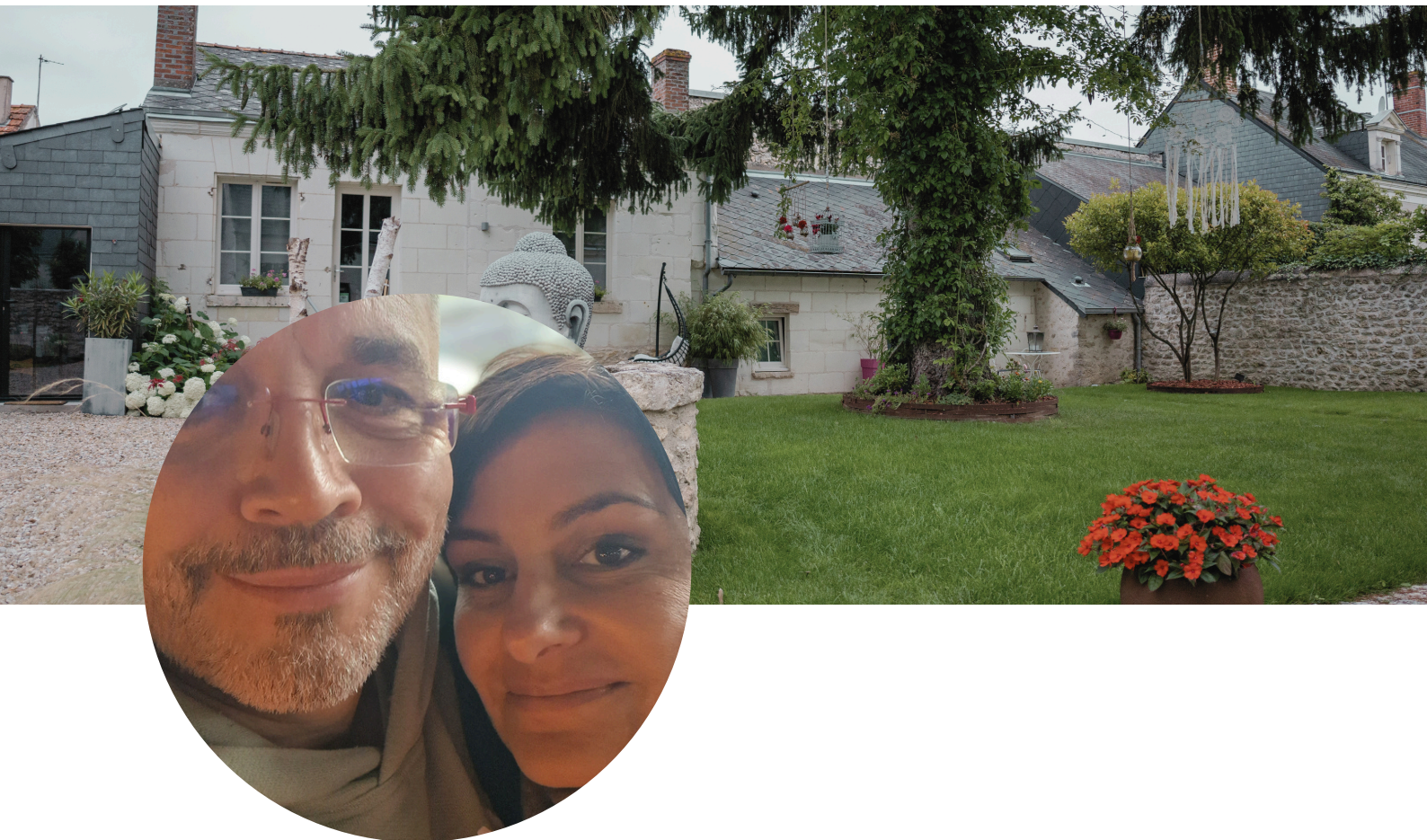
TERRASSE  
PISCINE

MINI-BAR  
TV / WIFI  
PETIT DEJEUNER

# B I E N V E N U E



# Présentation **VOS HÔTES**



Bienvenue chez nous !

Nous sommes Olivier et Nadège, les hôtes des chambres d'hôtes Lyzen, dévoués à rendre votre séjour mémorable et confortable. Mes chambres d'hôtes de charme sont faites pour célébrer l'amour, déclarer sa flamme, fêter un anniversaire de mariage ou passer un week-end de plaisir et de passion en amoureux.

Le jardin de la maison d'hôtes ajoute au charme de mes chambres et offre à chacun des espaces pour se relaxer et se détendre. Dans cette ancienne maison en pierre de tuffeau de 300 ans. Hébergement de caractère, dans une ambiance cocooning, tout participe aux plaisirs de mes hôtes pour une nuit ou un week-end. Une soirée entre amis, une nuit d'amour, un week-end amoureux.



**NOUS  
CONTACTER**

Téléphone : 07.87.60.93.74 /06.18.98.00.81  
Email: [chambresjacuzzibienetre@gmail.com](mailto:chambresjacuzzibienetre@gmail.com)



# Bonjour !

Bienvenue chez nous ! Nous espérons que vous passerez un séjour mémorable et que vous repartirez avec de merveilleux souvenirs de votre passage. Nous avons pensé à tout pour que votre séjour se passe dans les meilleures conditions possibles. En cas de besoin, n'hésitez pas à nous contacter.

# ARRIVEE ET DÉPART

## Les Horaires



**VOTRE ARRIVEE**

A PARTIR DE

**18H**

**Les arrivées se font en autonomie à partir de 18h.**

- Envoi du code du portail et de la boîte à clé par mail 5 minutes avant votre arrivée
- Parking à l'extérieur de la propriété
- Passé le portail, le bâtiment des chambres se situent face à vous
- Le nom des chambres est indiqué sur chaque entrée avec la boîte à clé



AVANT



**VOTRE DEPART**

**10H**

**Les départs se font avant 10h .**

- Départ avant 10h ou 11h si option prise au moment de la réservation
- Éteindre les lumières
- Ne pas défaire le lit
- Laisser les serviettes et peignoirs au sol dans la douche
- Fermer fenêtres et portes
- Je serais là pour votre départ

*A propos de*

# LA CHAMBRE BIEN ETRE



Bienvenue dans la chambre BIEN ETRE. Pour une belle nuit de détente et de plaisir, prenez la chambre d'hôtes Bien-être. Créée pour des nuits en couple d'exception où votre seul souci sera le choix de la puissance des jets du SPA et de ses différents massages. En toute liberté, son entrée est privative pour préserver l'intimité et le confort de chacun. Les murs en pierre et le très beau four à pain invitent à la complète relaxation



SPA 4 PLACES EN ILLIMITE  
1 SDB  
GRAND LIT

TERRASSE  
ACCES PISCINE

MINI-BAR (PAYANT)  
MACHINE EXPRESSO  
PETIT DEJEUNER

# La **LA CHAMBRE**

---



La chambre n'est pas équipée pour cuisiner ou stocker des aliments au frais. L'apport de nourriture n'est pas autorisé. Je propose des paniers Lyzen pour vous restaurer, déposés dans votre chambre avant votre arrivée.



Les toilettes entrant sur votre gauche derrière la porte coulissant, à manier avec douceur en arrivant en buté.  
**IL S'AGIT D'UN SANY BROYEUR, UTILISATION UNIQUEMENT DE PAPIER TOILETTE ET RIEN D'AUTRES**

Il y a une VMC légèrement bruyante si elle vous gêne pour dormir, un interrupteur est à côté. Ne pas oublier de la rallumer le lendemain matin au réveil.



Le lit est fait à votre arrivée  
Vous avez des prises USB à disposition de chaque côté du lit.





- 4 places
- Il n'est pas recommandé pour les personnes enceinte ou cardiaque.

## LE FONCTIONNEMENT

- Une notice de fonctionnement se trouve dans un classeur noir au-dessus du mini bar.

## LA BACHE DE PROTECTION

- La bâche de protection est en deux partie
- Soulever l'ensemble de la bâche à deux un de chaque côté, la faire glisser que sur la partie noir du mur et basculer le en bout du spa en faisant attention au tableau puis déplier la deuxième partie.
- Pour garder le maximum de chaleur, mettre le capot à chaque fois que vous n'en faites pas. Pour remettre en température voir notice

## AVANT L'UTILISATION

- Pour garder une qualité d'eau optimal, douche complète savonné, démaquillage.
- Maillot de bain.
- On ne mange pas, on ne boit pas et on ne rajoute aucun autres produits dans l'eau du spa

## RISQUES DE SUBMERSIONS

- Le spa est endroit pour se relaxer
- soyez très vigilant aux mouvements trop brusque pour éviter les risques de submersions. Voir notice

# La LA PISCINE

---



- La piscine est accessible de 11h à 23h
- Maillot de bain obligatoire
- On ne fume pas, on ne mange pas, aux abords de la piscine et sur sa terrasse.
- L'utilisation de crème bronzante n'est pas autorisé dans l'eau de baignade
- Douche avant la baignade
- Transats et parasols sont à disposition
- Les serviettes de bain ne sont pas fournies

# Le LE PETIT DEJEUNER

---



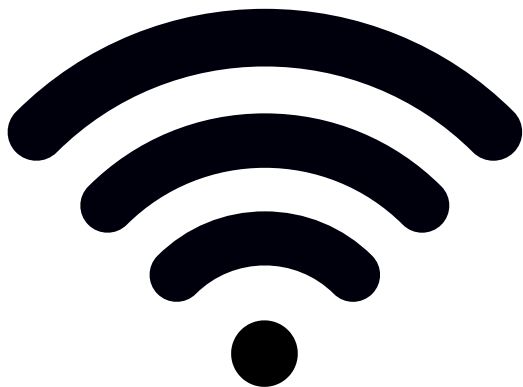
LE PETIT DEJEUNER CONTINENTAL VOUS SERA SERVI ENTRE 8H ET 9H DANS VOTRE CHAMBRE OU SUR VOTRE TERRASSE

- LA FICHE PETIT DEJEUNER SUIVANT LA CHAMBRE SE TROUVE SUR UN CHEVALET DANS LA COLONE AU DESSUS DU MINI BAR OU SUR LA CONSOLE EN VERRE DEVANT LE LIT.
- EN BAS LA SELECTION DE VOS CHOIX (mettre des croix)
- A DROITE INDIQUER L'HEURE A LA QUELLE VOUS LE SOUHAITEZ
- INDIQUER LE NOM DE LA CHAMBRE

ENVOYEZ MOI CETTE FICHE EN PHOTO PAR SMS AVANT 21H

AU : 07.87.60.93.74

# *Connection* **WIFI**



**MOT DE PASSE**

LYZENzen



# Quelques **RÈGLES**

**01**

**RESPECT DES LIEUX**

Respecter la chambre et les extérieurs en prenant soin d'éviter toutes dégradations.

**02**

**ANIMAUX**

Nous adorons les animaux mais ils ne sont pas acceptés lors de votre séjour.

**03**

**NE PAS FUMER**

Merci de ne pas fumer ou vapoter à l'intérieur de la chambre.

**04**

**NUISANCE SONORE**

Merci de limiter le bruit après 22h.

**05**

**PERSONNE SUP**

Nous n'acceptons pas de voyageur supplémentaire la chambre est uniquement pour 2

**06**

**ENFANTS ET BEBES**

La chambre n'est pas conçus pour accueillir des bébés ou enfants.



# Bon À SAVOIR



## PARKING



Il n'est pas autorisé de rentrer sa voiture dans la propriété. Le parking se trouve dans la rue sur les places marquées au sol, dans les rues adjacentes ou sur le parking à 50 m à gauche au bout de la rue

---



## PETIT DEJEUNER



Le petit déjeuner vous est servi entre 8h et 9h ou 10h si option départ 11h, en chambre ou sur votre terrasse. Une fiche est à remplir et à m'envoyer en photo par sms avant 21h

---



## MINI-BAR



Le mini bar est un service payant. Les tarifs se situent au-dessus de celui-ci. Le paiement se fait au moment du départ en espèces uniquement. Le mini bar ne permet pas de stocker vos propres produits

---



## PISCINE



La piscine est accessible de 11h à 23h.

---



## SECURITE



L'établissement en extérieur est sous vidéo surveillance.

---

# *À faire, à voir ...* **VISITES**



## **ZOO PARC DE BEAUVAL**

*DISTANCE : 25KM*



## **CHATEAU DE CHENONCEAU**

*DISTANCE : 20KM*



## **CHATEAU DE CHAUMONT**

*DISTANCE : 15KM*



## **CHATEAU DE CHAMBORD**

*DISTANCE : 38KM*



## **CHATEAU D'AMBOISE**

*DISTANCE : 26KM*



## **CHÂTEAU DE CHEVERNY**

*DISTANCE : 22KM*



## **CLOS LUCE LÉONARD DE VINCI**

*DISTANCE : 25KM*



## **MAISON DE LA MAGIE**

*DISTANCE : 25KM*

# Commodités **A PROXIMITÉ**



**À PIED**

## **TABAC / BOULANGERIE**

*DISTANCE : 50 M*

En sortant à votre droite, au bout de la rue sur votre droite



**À PIED**

## **CARREFOUR CITY**

*DISTANCE : 500M*

En sortant à votre droite, au bout de la rue sur votre gauche



**EN VOITURE**

## **CARREFOUR CONTACT**

*DISTANCE : 500M*

Station essence



**EN VOITURE**

## **BORNE DE RECHARGE ELECTRIQUE**

*DISTANCE : 240M*

En sortant à votre droite, au bout de la rue sur votre droite, rue de la Saulaie



A proximité

# RESTAURANTS



TARIF : 30-36€

## AUBERGE DE L'ECOLE

DISTANCE : 50KM

RESTAURANT TRADITIONNEL  
12 ROUTE DE MONTRICHARD  
41400 MONTRICHARD  
02.54.32.50.30



TARIF : 42-66€

## AVARUM

DISTANCE : 10KM

RESTAURANT GASTRONOMIQUE  
31 RUE DE L'EGLISE 41120  
FOUGERE SUR BIEVRE  
09.51.98.54.65

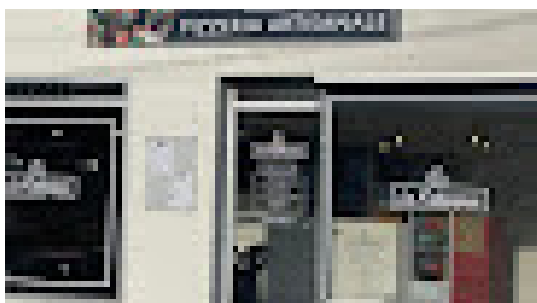


TARIF : 26-78€

## LA BOTTE D'ASPERGE

15KM

RESTAURANT GASTRONOMIQUE  
52 RUE PIERRE HENRI MAUGER  
41700 CONTRES  
02.54.79.40.49



TARIF : 15-30€

## LA FABRIQUE TRATTORIA

DISTANCE : 7KM

PIZZERIA  
3 RUE DU PONT 41400 MONTRICHARD  
09.80.73.48.04



TARIF : 20-30€

## LE TABLIER ROUGE

DISTANCE : 7KM

RESTAURANT TRADITIONNEL  
2 RUE DE LA JUIVERIE  
41400 MONTRICHARD  
02.54.32.12.15

# Numéros **URGENCES**

**18**



**POMPIER**

**15**



**SAMU**

**17**



**POLICE**



## **CENTRE HOSPITALIER DE BLOIS**

*DISTANCE : 27KM*

Hôpital  
MAIL PIERRE CHARLOT 41000 BLOIS

**Téléphone : 02.54.55.66.33**



## **MÉDECIN**

*DISTANCE : 2KM*

Dr BONNIGAL ALEXANDRINE  
1 RUE DE LA PLAINE 41400 PONTLEVOY

**Téléphone : 02.54.71.36.70**



## **PHARMACIE**

*DISTANCE : 50M*

Pharmacie  
22 ROUTE DE MONTRICHARD 41400 PONTLEVOY

**Téléphone : 02.54.32.50.24**